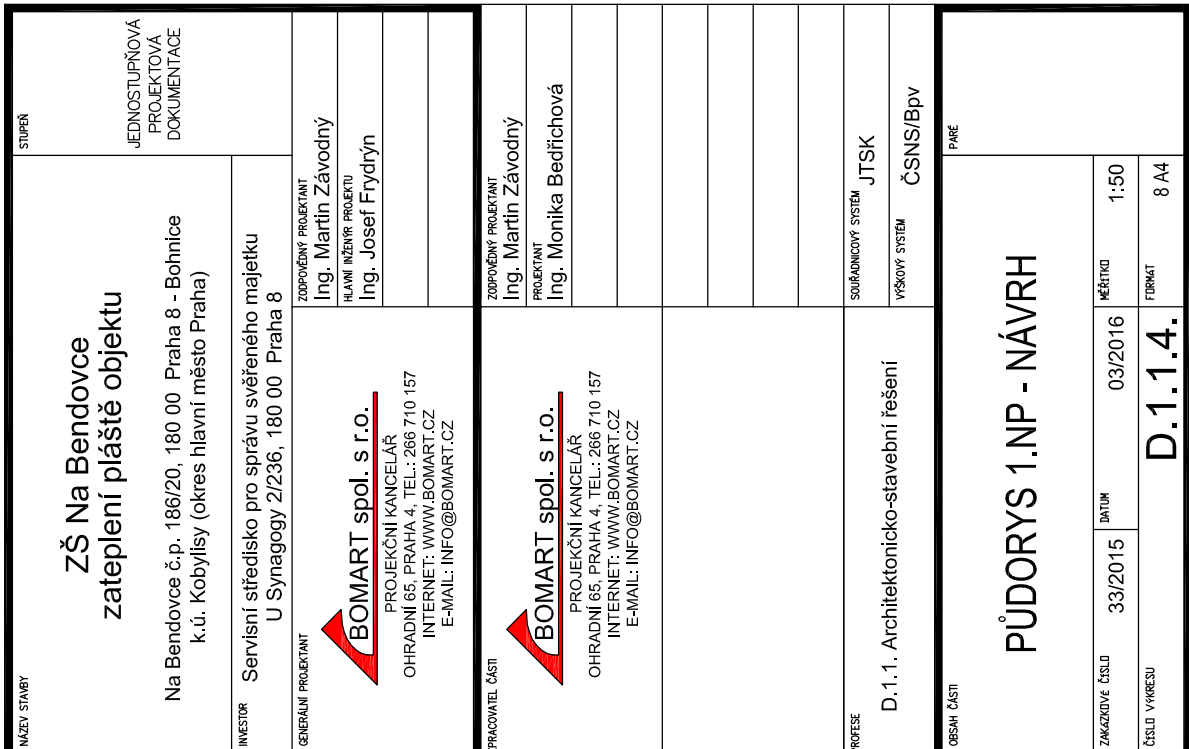
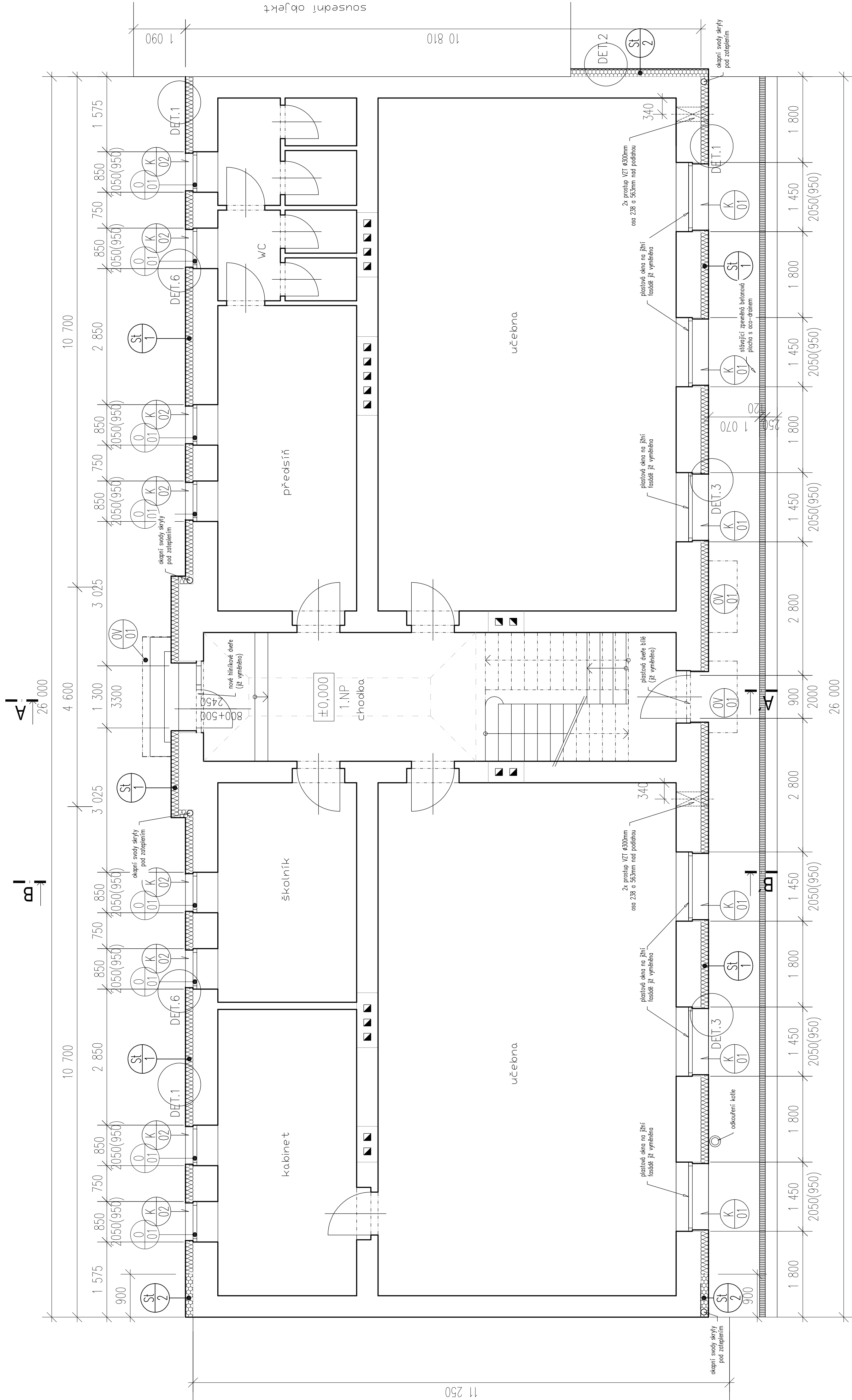


OPIS NAVRHOVANÝCH PRACÍ

- STAVAJÍCÍ ŽEŇE STAVY BUDOV ZATEPLENÍM ZATEPLOVACÍM SYSTÉMEM TL 160mm V KVALITĚ ETCS, SOUČINITEL TEPLOTNOSTI JE ENERGETICKÉHO AUDITU $\lambda = 0,04 \text{ W/mK}$
- PREKLADACÍ MATERIÁL ZATEPLENÍ – POLYSTYRÉN 70F, TL 160mm
- V BLÍZKOSTI SOUSEDNÉHO OBJEKTU (Č.p. 214/18) BUDE NA FASÁDE PROVEDEN VYSILÝ PAS VÝŠKY ŠÍŘKY MIN. 900mm Z MINERÁLNÍ TEPLOTNÉ ISOLACE, TL 160mm
- STŘEŠNÍ STROPNÉ BUDOVY V CELE PLOŠE ZATEPLENÍ MINERÁLNÍ ISOLACÍ
- ŘÍMSY ZE SPONKY A ČELNÍ STRANY ROVNĚŽ ZATEPLENÍ MINERÁLNÍ VLNOU – TL 50mm.
- SKLÝ OBJEKTU BUDE ZACHOVÁN STAVAJÍCÍ, NA JINÝ FASÁDE BUDOV OSTRANĚNÝ HORNÍ Z ŘADY KAMENNÉHO OBKLADU (SEDMOCEN VÝŠKÝ OBJEKTU) TL 160mm
- OSTĚNÍ A KAPALNÝ VÝPLNÍ OTVORŮ ZATEPLENÍ EPS–F TL 40mm, PARAPETY EXTRUDOVANÝ POLYSTYRÉN MIN.TL 20mm
- STROPY VE SKLEPÍCH PROSTĚDÍ BUDOV ZATEPLENÍ MINERÁLNÍ ISOLACIÍN DESKAMI V TL 100mm (U OKEN SMĚNOU NA 50mm)
- PARAPETY, GEOTEKSTILY ATEK A OKAPNÝ SYSTÉM BUDOV DOZVÍ NOVĚ, OSTATNÍ KLEMPŘE A ZAMĚNOVACÉ PRVKY ZOSTANOU POUŽITÍ
- STRÁSNÍ PLOŠT BUDE ZATEPLENÍ PRÁDUNOU MINERÁLNÍ TEPLOTNOSTI ISOLACE MEZI KROKVAMI V TL 140mm A DODATEČNOU TEPLOTNOSTI POUŽITÍ DO POMŮCKOHO BŘEVENĚHO ROSTU V TL 120mm – CELKEM 260mm.
- NOVĚ OKAPNÍ SVODY BUDOV SKRYTÝ V ZATEPLENÍ A BUDOV ZABĚDNÝ DO STAVAJÍCÍCH BĚŽOVÝCH VPUSŤ
- HROMOSVOD BUDE ZHOTOVEN NOVÝ
- FASÁDA BUDE OPATŘENA ANTIGRAFITOVÝM NÁTĚREM DO VÝŠKY MADRAŽÍ OKEN 1.MP

ENÁMKY:

- [illegible]



PŮDORYS 1.NP - NÁVRH

| | | | |
|---------------|------|--------|------|
| Číslo výtisku | D114 | FORMAT | 8 A4 |
|---------------|------|--------|------|